

Схема расположения публичного сервитута в отношении части земельных участков с кадастровыми номерами 57:25:0030519:42; 57:25:0030520:12; 57:25:0030520:15 и на кадастровом квартале 57:25:0030520, установленного в целях эксплуатации линейного объекта: Газопровод, г. Орёл, пер. Никитский, в районе д. 4.

Условный номер земельного участка для установления публичного сервитута: 57:25:0030520:3У1

Местоположение: Российская Федерация, Орловская область, г. Орёл, пер. Никитский, в районе д. 4.

Площадь земельного участка для установления публичного сервитута 129 кв.м.

Площадь публичного сервитута составляет: 129 кв.м.

В том числе:

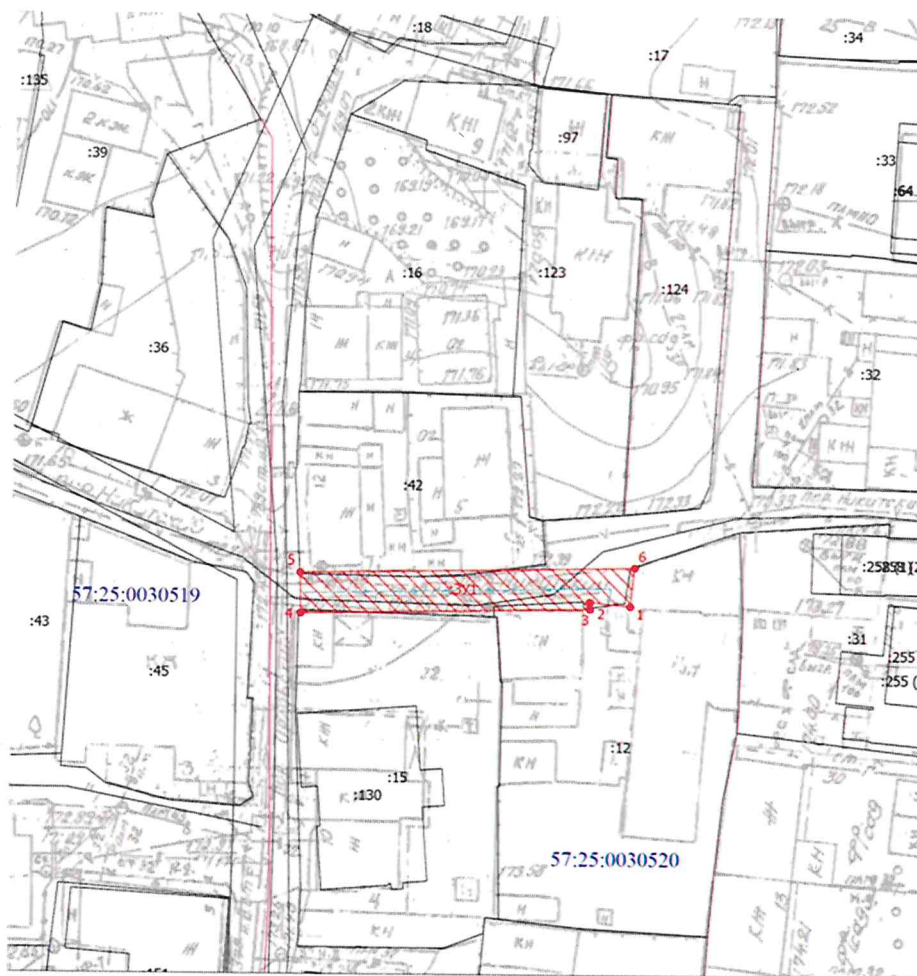
57:25:0030520:3У1 – 113 кв.м.

57:25:0030519:42:3У1 – 8 кв.м.

57:25:0030520:12:3У1 – 7 кв.м.

57:25:0030520:15:3У1 – 1 кв.м.

Обозначение характерных точек границ	Координаты	
	X	Y
Система координат МСК-57		
1	359135,08	1291873,29
2	359135,51	1291869,31
3	359134,80	1291869,32
4	359134,25	1291840,82
5	359138,25	1291840,74
6	359138,89	1291873,71
1	359135,08	1291873,29



Условные обозначения

- Часть границы, местоположение которой определено при выполнении кадастровых работ
- Кадастровый номер земельного участка
- Кадастровый номер здания
- Часть контура, образованного проекцией вновь образованного подземного конструктивного элемента здания, сооружения, объекта незавершенного строительства
- Граница кадастрового квартала
- Ось газопровода
- Номер кадастрового квартала

- Обозначение новой характерной точки
- Образуемый земельный участок
- Обозначение контура здания
- Часть границы, сведения ЕГРН о которой позволяют однозначно определить ее положение на местности
- Характерная точка границы земельного участка, сведения о которой отсутствуют в ЕГРН, местоположение которой определено при кадастровых работах (новая характерная точка)
- Зона планируемого размещения объектов

Кадастровый инженер



Шmidt Е.В.